

Kleine Materialkunde – Ein Überblick:

A Short Material Lesson – A View

Arenga:

Dunkelgraue bis schwarze, widerstandsfähige Naturfaser der Zuckerpalme. Für grobe trockene und feuchte Untergründe. Beseitigt sehr gut feuchte Schmutz- und Ölrreste.

Dark grey to black resistant natural fibre of the arenga palm. For rough dry moist undergrounds. Removes moist dirt and oil residues very well.



Bassine:

Mittelgrobe Palmfaser mit rötlich, brauner Färbung. Für grobe trockene und feuchte Untergründe in Hallen, Lager und Kellerräumen, für Hof und Straße.

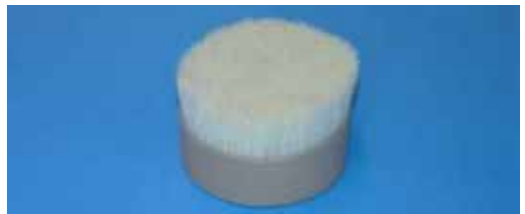
Medium rough palm fibre with reddish brown colour. For rough dry and damp undergrounds in halls, storage and cellar rooms, for yards and roads.



Borste/Bristle:

Steifes, dickes Tierhaar in Naturschwarz und Naturweiß. Verwendung finden sowohl der dickere untere Teil als auch die weicheren Spitzen.

Stiff, thick animal hair in natural black and natural white. Both the thicker lower part and the softer tips are used.



Fibre:

Weiche, gelblich-weiße Naturfaser aus Agaven, hitzebeständig, säure- und laugenfest, hygienisch.

Yellow-white natural fibre from agave plants, heat, acid and alkali resistant, hygienic.



Kokos/Coconut:

Rötlich-braune, weiche Kokosfaser von der äußeren Schale der Kokosnuss. Sie ist sehr leicht und abriebfest. Für grobe trockene und feuchte Untergründe in Hallen, Lager und Kellerräumen, für Hof und Straße.

Reddish-brown, soft coconut fibre from the outer shell of the coconut, very light and abrasion resistant. For rough, dry and moist undergrounds. Removes moist dirt and oil residues very well.



Kunstfibre/Synthetic Fibre:

Feine, gelbe Kunstfaser aus Polypropylen. Beständig gegenüber Alkoholen, organischen Säuren und Lösungsmitteln sowie Fetten. Begrenzt hitzebeständig.

Fine, yellow synthetic fibre made of polypropylene. Resistant to alcohols, organic acids as well to solvents and fats. Limited heat resistance.



Nylon:

Hochwertige, transparente, weiße oder farbige Kunstfaser aus Polyamid mit hoher Reiß- und Scheuerfestigkeit. Für den Haushalt- und Hygienebereich sowie in Industrie, Handwerk, Gastronomie und Textilindustrie.

High quality, transparent, white or coloured synthetic fibre made of polyamide with a high tear and abrasion resistance. For the field of household and hygiene as well as for the industrial sector, crafts, gastronomy and the textile industry.



PP

Feine, weiße Kunstfaser aus Polypropylen. Nimmt keine Feuchtigkeit auf, hohe Beständigkeit gegenüber Säuren und Laugen, Lösungsmitteln und Fetten.

Fine white synthetic fibre made of polypropylene. Does not absorb moisture. High resistance to acids and alkalis, solvents and greases.



Rosshaar/Horse hair

Tierisches Naturprodukt vom Schweif oder Mähne des Pferdes in schwarz oder falb. Für feine, trockene Böden. Hervorragende Kehreigenschaften, da Staub gebunden und nicht aufgewirbelt wird.

Natural animal product from the tail or mane of the horse in black or falb (yellowish-greyish-brownish kind of colour). For fine dry floors Excellent, sweeping characteristics, as the dust is bound and not raised.



Union

Grobe, harte Mischung aus Fibre und Bassine. Für härtere Beanspruchung, laugenbeständig.

Rough, hard mix made of Fibre and Bassine. For tougher demands, resistant to alkali.



Ziegenhaar/Goat hair

Tierisches Naturprodukt aus den Schurhaaren. Die fast weißen, feinen und dichten Haare nehmen sehr gut den Staub auf.

Natural animal product from the shearing hair. The almost white, fine and dense hair absorbs the dust very well.

